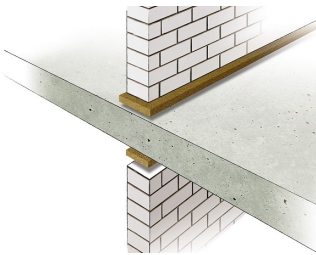


# Protezione antincendio parcheggi chiusi



**CO**  **RSE**

## Misure antincendio



**Edili**



**Tecniche**



**Organizzative**

**SICORTECH**

SicurTech SA  
Via alla costa 21/ cp 330  
6802 Rivera  
corso@sicurtech.ch

 **felpro.**  
*Forward Electrical Engineering*

**Per iscrizione:**



# Protezione antincendio parcheggi chiusi

Gli autosili, i parcheggi sotterranei ed i parcheggi coperti di grandi dimensioni, sono soggetti ad analisi approfondite nell'ambito dell'antincendio.

Il corso di formazione affronterà non solo gli aspetti legislativi richiesti dalle Direttive Antincendio ma analizza puntualmente le misure tecniche, edili ed organizzative necessarie a garantire una protezione antincendio efficace dello stabile e delle persone.

Inoltre, per la prima volta si affronterà il tema delle auto elettriche, dall'installazione delle stazioni di ricarica, alle problematiche legate alle loro batterie in caso di incendio, passando dalla possibile integrazione di eventuali blocchi di queste nuove tecnologie nella matrice degli asservimenti antincendio.

Luogo del corso: Riviera (Monteceneri)

Data del corso: 6 ottobre 2023

Relatori: Massimo Dadò, Ing Claudio Mainini relatori esperti nel settore.

Costo: 390.-  
Compreso documentazione, pause caffè, pranzi e parcheggio.

Riconoscimento: 1 giornata di formazione VKF/AICAA



A chi è rivolto: Il corso è rivolto ad ingegneri, architetti, progettisti, pianificatori, tecnici d'installazione, responsabili di progetto, responsabili del Facility ed addetti alla sicurezza antincendio.

Iscrizioni: Le modalità di iscrizione sono disponibili alla online: [www.sicurtech.ch/corsi](http://www.sicurtech.ch/corsi)

Organizzazione: 